

Lab 7.2 – Xây dựng Dashboard Product Detail

Trong Lab này các bạn sẽ được thực hành xây dựng Dashboard **Product Detail**, Dashboard này sẽ thể hiện các thông tin chi tiết về sản phẩm như doanh thu và lợi nhuận. Ngoài ra, các bạn sẽ được xây dựng chức năng Testing Scenarios (xây dựng các kịch bản thử nghiệm) trong Power BI Desktop. Các bạn tải xuống file thực hành [tại đây](#), sau đó tạo một Dashboard mới với tên **Product Detail**.

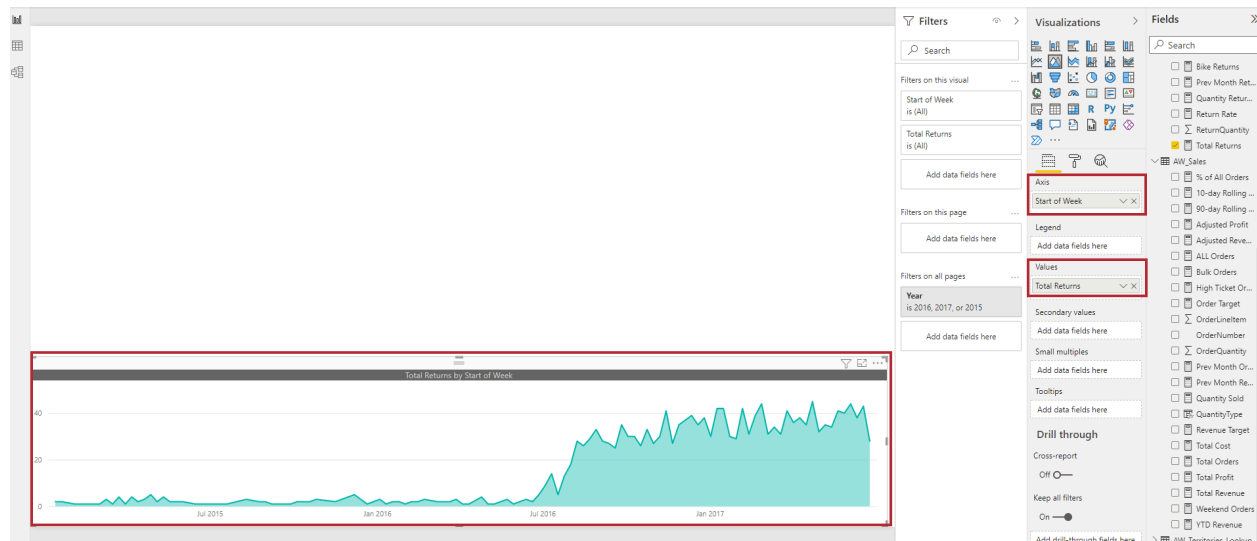
Lưu ý: Khi mở file thực hành, các bạn sẽ phải cấu hình lại Data Source để phù hợp với nơi các bạn chứa dữ liệu.

Nội dung thực hành

1. Tạo Area chart.....	3
2. Tạo Line chart.....	3
3. Tạo Gauge chart.....	4
4. Tạo Tạo Testing Scenarios với What-if.....	5
5. Tạo Line Chart cho Testing Scenarios.....	8
6. Lưu lại bài thực hành với định dạng .pbix.....	10

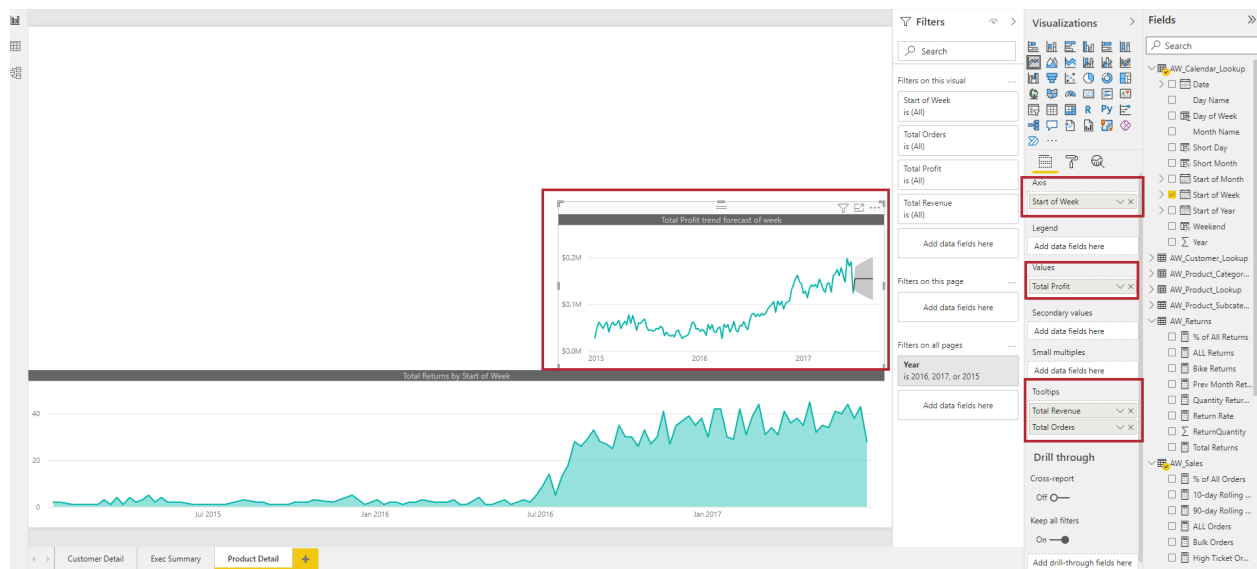
1. Tạo Area chart

Tạo Area chart để hiển thị **Total Returns** theo **Start of week**



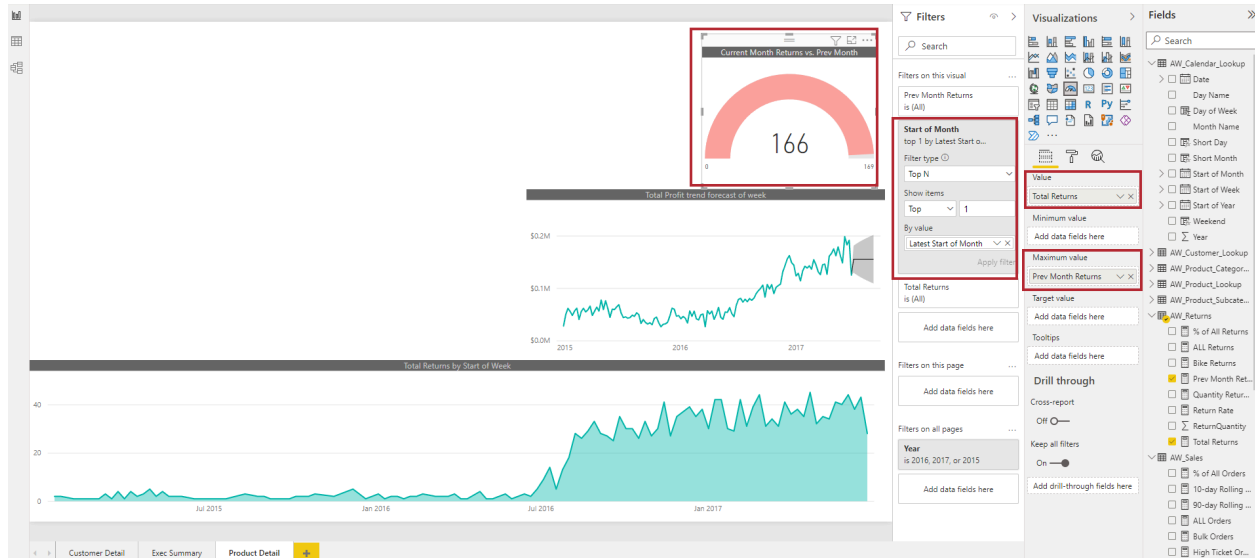
2. Tạo Line chart

- Tạo Line chart để dự báo xu hướng lợi nhuận trong tương lai theo tuần (**Start of week**).

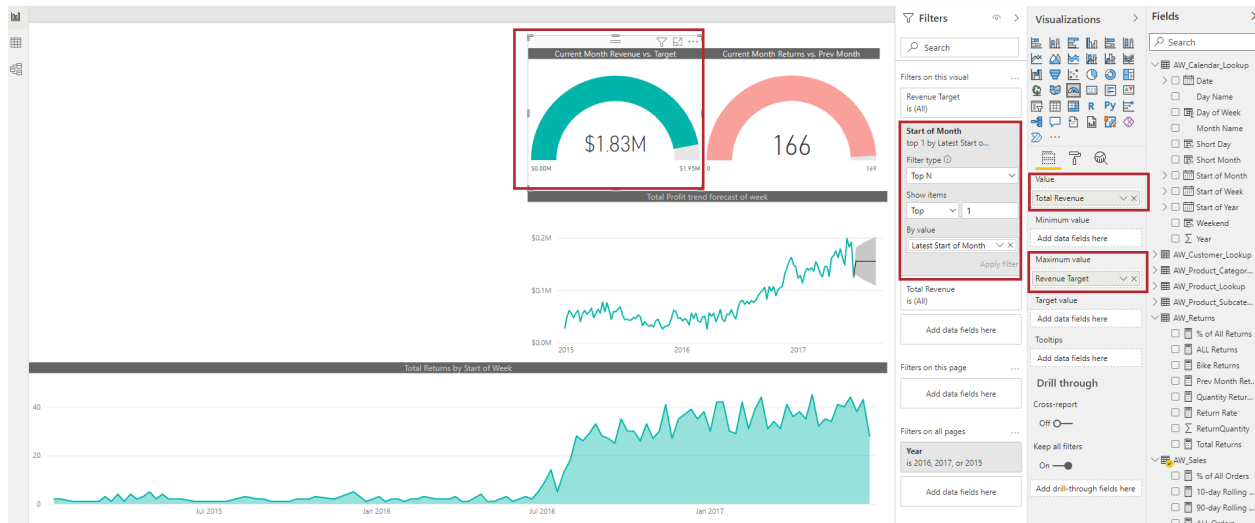


3. Tạo Gauge chart

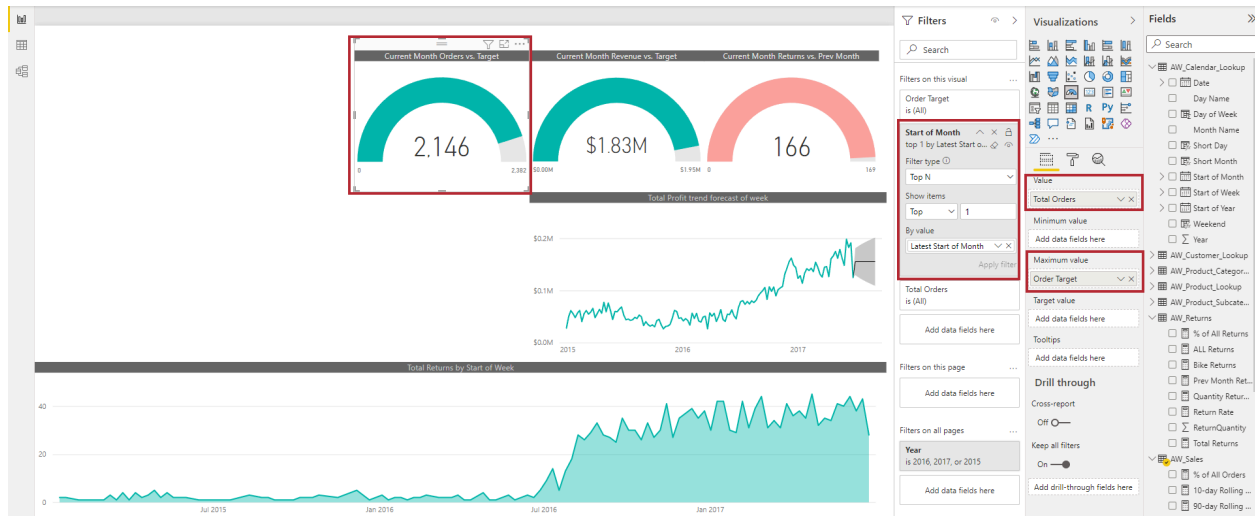
- Gauge chart thể hiện **Total Returns** của tháng gần nhất đạt được so với mục tiêu đề ra:



- Gauge chart thể hiện **Total Revenue** của tháng gần nhất đạt được so với mục tiêu đề ra:



- Gauge chart thể hiện **Total Orders** của tháng gần nhất đạt được so với mục tiêu đề ra:

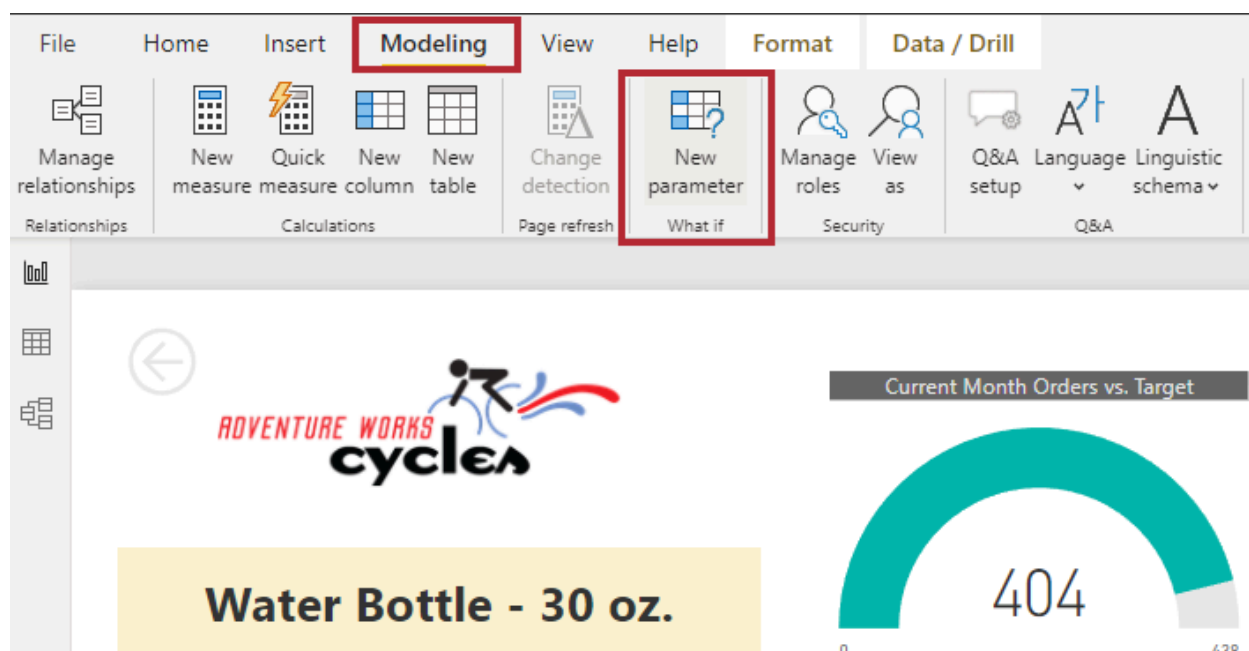


4. Tạo Testing Scenarios với What-if

Testing Scenario là việc thử nghiệm các input khác nhau ảnh hưởng như thế nào đến biến mục tiêu. Dưới đây các bạn cần xây dựng một Testing Scenario với What-if. Trong trường hợp này chúng ta có các input là phần trăm giá điều chỉnh **Price Adjustment (%)**, còn biến mục tiêu là giá trị của sản phẩm sau khi được điều chỉnh **Price Adjusted**.

Hiểu về Price Adjustment: Price Adjustment thường được sử dụng trong ngành bán lẻ tại Hoa Kỳ, trong đó khách hàng có thể được hoàn lại một phần giá cả của một mặt hàng khi họ bán mặt hàng đó với giá thấp hơn lúc mua. Ví dụ một khách hàng mua một món đồ với giá 300\$, sau khi mua giá của sản phẩm đó giảm đi 100\$ và khách hàng quay lại bán món đồ đó cho cửa hàng, lúc này người khách hàng có thể nhận được phần chênh lệch giá từ cửa hàng tùy theo phần trăm điều chỉnh (Price Adjustment %).

Bước 1: Vào Modelling > New parameter



Bước 2: Nhập các thông số như sau:

What-if parameter

Name

Price Adjustment (%)

Data type

Decimal number

Minimum

-1

Maximum

1

Increment

0.1

Default

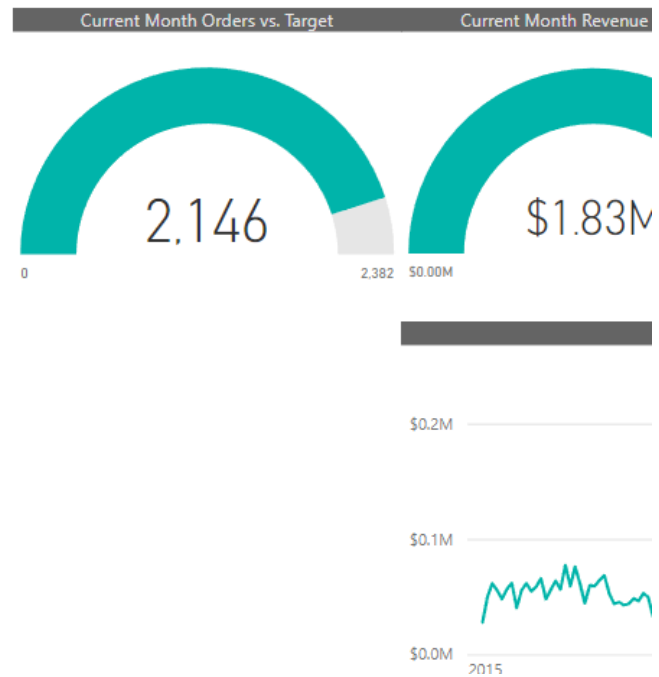
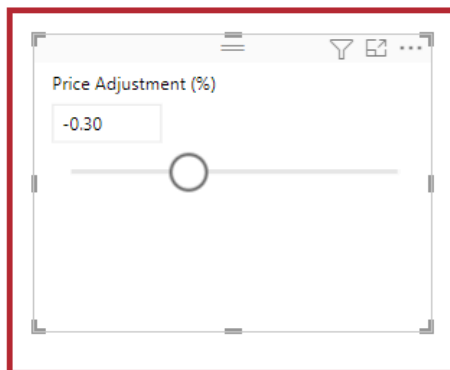
0

☒ Add slicer to this page

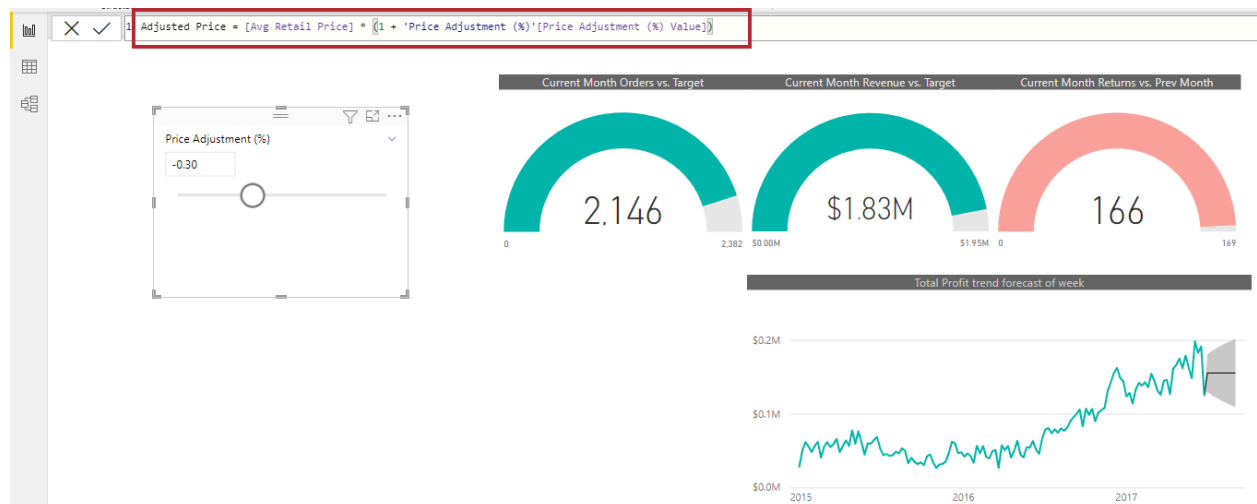
OK

Cancel

Giờ chúng ta đã có các kịch bản:

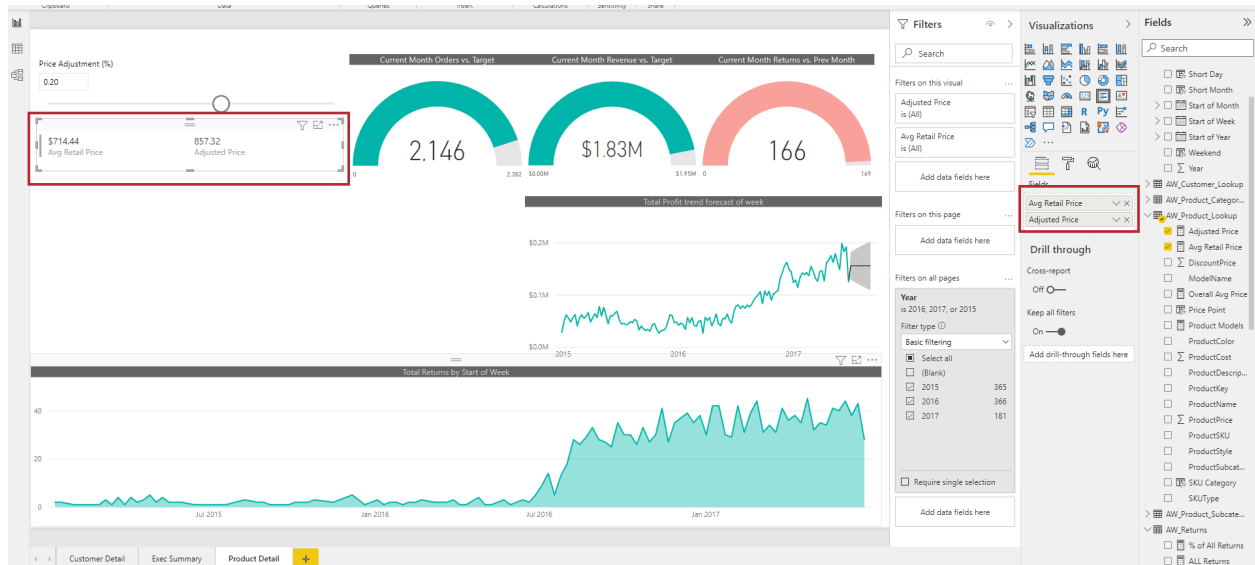


Bước 4: Sau khi đã có bộ kịch bản, các bạn cần tạo một Measure sử dụng các giá trị kịch bản này. Trong bảng **AW_Product_Lookup**, tạo Measure **Adjusted Price** như sau:



Công thức này thể hiện giá trị sau điều chỉnh của một sản phẩm là bao nhiêu khi thực hiện thay đổi phần trăm điều chỉnh **Price Adjustment (%)**

Bước 5: Tạo một Multi-row Card



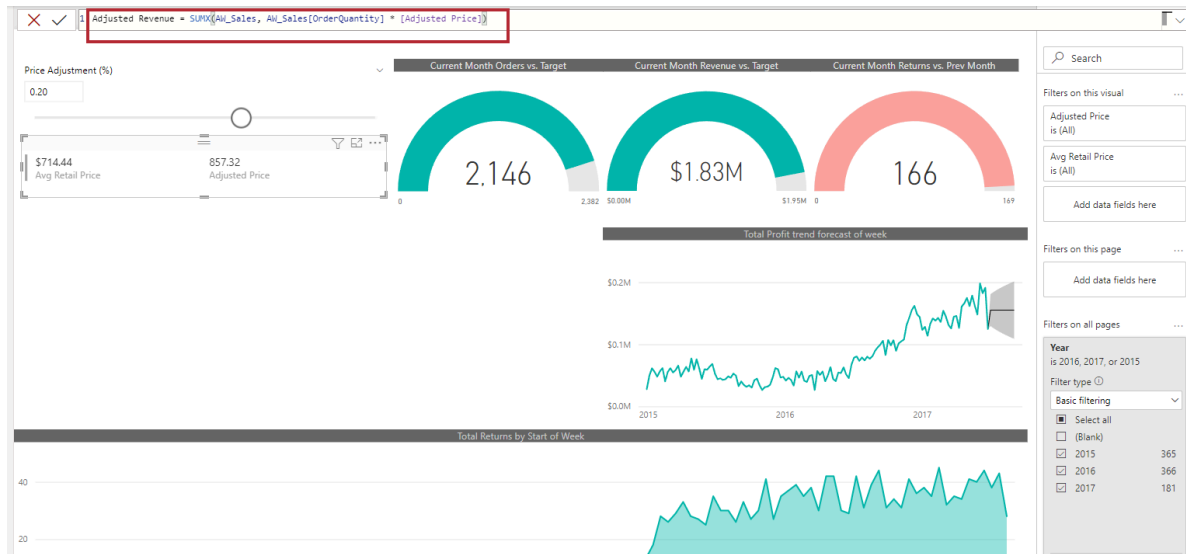
Khi **Price Adjustment (%)** thay đổi thì giá trị **Adjusted Price** cũng sẽ thay đổi theo.

5. Tạo Line Chart cho Testing Scenarios

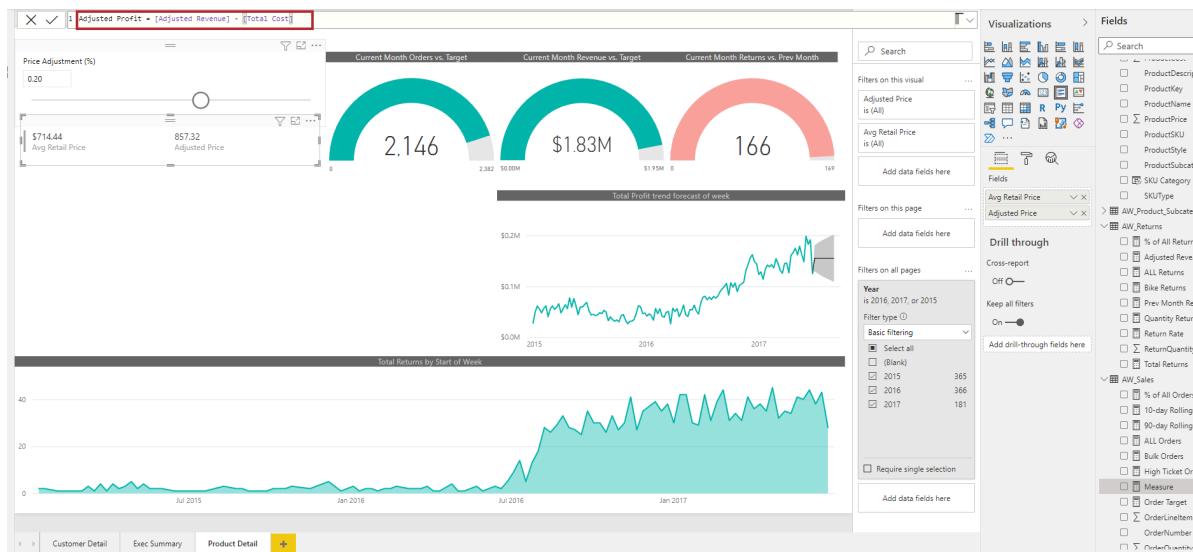
Chúng ta sẽ kết hợp Testing Scenarios với Line Chart để xem **Price Adjustment (%)** ảnh hưởng như thế nào lên doanh thu và lợi nhuận của sản phẩm.

Bước 1: Tạo thêm hai Measure là **Adjusted Revenue** và **Adjusted Profit** trong bảng **AW_Sales**

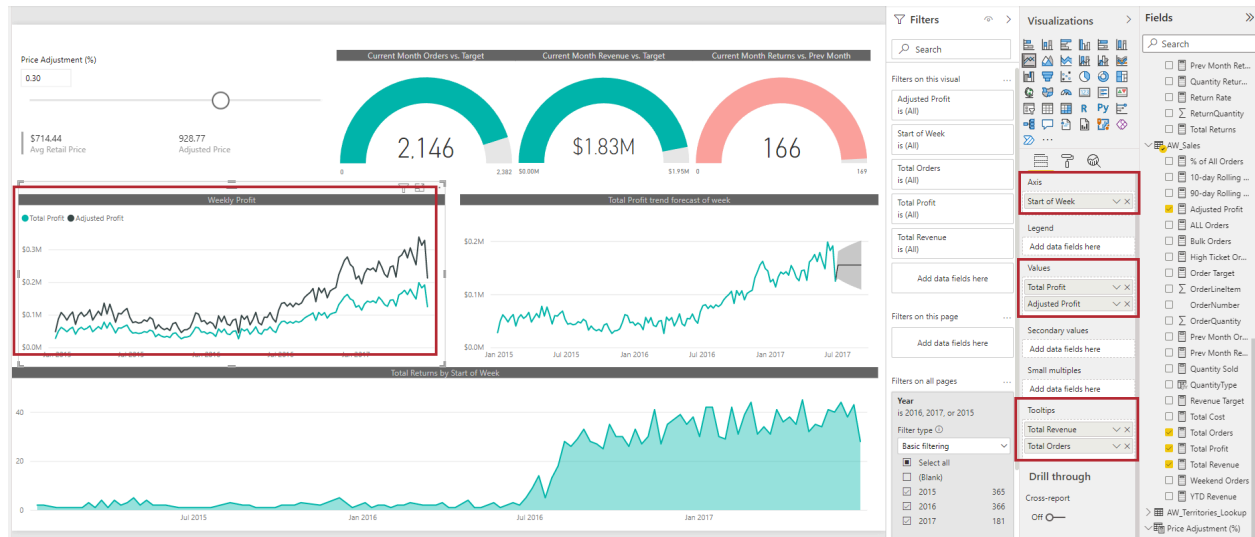
Measure **Adjusted Revenue**:



Measure Adjusted Profit:



Tạo Line Chart như sau:



6. Lưu lại bài thực hành với định dạng .pbix